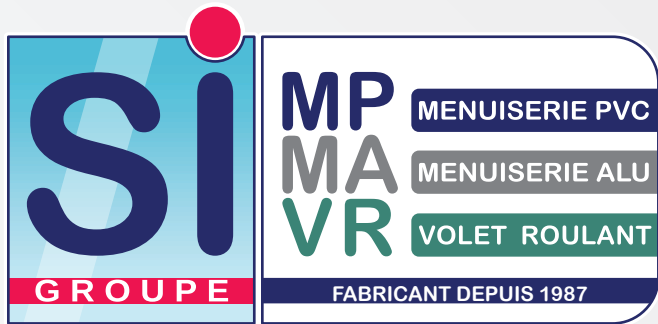


**si.PASS**

**GAMME DE PORTES**

PANNEAUX & MONOBLOCS



*Depuis  
1987*

## *Une fiabilité à l'épreuve du temps*

Depuis 1987, le Groupe SI... situé en Normandie, étudie, conçoit et réalise des menuiseries PVC ALU et volets roulants sur mesures. Un site de production dédié de 5000 m<sup>2</sup> des plus modernes et employant 70 personnes tourné uniquement vers la vente aux professionnels du bâtiment.

Ce site de production en perpétuelle innovation a été développé pour répondre à vos demandes tant sur le produit bien évidemment mais surtout sur la notion de service.

L'idée est de mettre le client au centre de la relation confiance.

Cela passe par 3 unités de production assemblant plus de 250 produits/jour, mais surtout sur un Bureau d'études où chaque client à un interlocuteur unique pour l'ensemble des produits.

Un support informatique mis à disposition vous apporte également confort et clarté pour la passation de vos commandes.

Une compatibilité avec les logiciels Hercule ou pro-devis est également à disposition.

Enfin, parce que la livraison est également un maillon très important, une logistique dédiée avec une personne unique à l'écoute de vos demandes est en permanence disponible.

Ainsi, je considère donc l'entreprise comme un outil industriel à taille humaine où les valeurs d'écoute, de réactivité et de qualité de service sont essentielles.

Et si.. on écrivait la suite.

*Steve Grandpierre, Gérant  
et l'équipe SI Groupe.*



# SOMMAIRE

4 - 5	Les atouts
6 - 7	L'ouvrant monobloc aluminium
8 - 9	Les panneaux décoratifs
	Nos collections
10 - 39	Collection <b>LOFT</b>
40 - 49	Collection <b>COSY &amp; HOME</b>
50 - 55	Collection <b>TOUCH</b>
56 - 57	Le verre déco
58 - 59	L'accessoire
60 - 66	Le lexique

# POURQUOI NOUS CHOISIR ?

## Parce que nos produits font la différence !

### DIMENSIONS ADAPTABLES

C'EST À LUI DE S'AJUSTER !

Que vos entrées soient discrètes ou démesurées, nos modèles s'adaptent. Nous trouverons toujours la solution pour vous permettre d'aller au bout de vos envies.

### DÉCOR SUR 2 FACES EN STANDARD

POURQUOI SE PRIVER UNE FOIS LA PORTE REFERMÉE ?

Nos décors sont identiques sur les faces extérieure et intérieure.  
Un résultat harmonieux dans les deux sens d'ouverture !

### DES VITRAGES PERFORMANTS

DES TALENTS CACHÉS !

Loin de céder à la facilité en intégrant des vitrages carrés ou rectangulaires, nous les adaptons au clair de verre.

L'importance ? Eviter de grandes zones de verre masquées par le parement pour une performance thermique accrue et une esthétique indéniable.

### INOX INCRUSTÉ EN STANDARD

UNE PRÉCISION DANS LES MOINDRES DÉTAILS !

Les inserts inox (ou aluminium laqués) sont incrustés pour affleurer parfaitement la surface du panneau.  
Un toucher exceptionnel pour une finition haut de gamme !

### OFFRE COULEURS INCOMPARABLE

METTEZ DU "PIGMENT" À VOS PROJETS !

Laissez parler votre âme d'artiste, notre offre de coloris est très large.  
Vous pouvez également opter pour la bicoloration, qui permet un coloris extérieur différent de celui intérieur sans contrainte ni limite de teintes.

### RAINURES CONSERVÉES EN PLAXÉ

NON AUX CONCESSIONS !

En finition filmée, le décor conserve ses rainures et l'inox reste affleurant, préservant l'esthétisme du motif.

### FABRICATION FRANÇAISE

EXIGEZ LA QUALITÉ !

Tous nos produits sont réalisés en France dans nos locaux.

IMIZA RÉF. 3660 (voir page 28)

Tous les modèles de ce catalogue se transposent dans plusieurs configurations et finitions possibles.\*

\* sauf collection TOUCH non disponible en panneaux PVC et en plaxé pour certains modèles.



WILLIAM 2 (voir page 27)

# L'OUVRANT MONOBLOC ALUMINIUM



## KALI-THERM

### OUVRANT POUR DORMANT ALUMINIUM

L'ouvrant Monobloc KALI-THERM est conçu pour répondre efficacement aux attentes de ceux qui recherchent une grande performance d'isolation thermique. Le rendu esthétique épuré de la porte Monobloc lui permet une intégration parfaite dans tous types d'architecture.

- Ouvrant de 72 mm à rupture de pont thermique, habillé de parements Aluminium recyclable de 2 mm d'épaisseur
- Mousse haute densité 30 kg/m<sup>3</sup> kPa + nid d'abeille de 10 mm
- Verre feuilleté 44.2 / 4 / 4 mm faible émissivité argon
- Haute performance acoustique et thermique
- Design épuré avec cadre ouvrant masqué.



Up jusqu'à

**0.34 w/m<sup>2</sup>.K**



## THERMALUX

### OUVRANT POUR DORMANT PVC PLAXÉ

THERMALUX est la solution technique et esthétique pour les professionnels de la menuiserie PVC colorée et plaxée. Ce nouvel ouvrant monobloc, monté sur cadre aluminium, est adaptable à la plupart des profils dormants PVC du marché\*\*. Disponible en 70 mm d'épaisseur, THERMALUX offre des possibilités dimensionnelles étonnantes et une réduction significative des risques de flambage. Sa stabilité et ses capacités de résistance lui permettent de contrer de façon significative "l'effet bilame".

*\*\*Liste des profils PVC et Aluminium adaptables disponible sur simple demande.*

- Ouvrant de 70 mm à barrettage polyamide, habillé de parements Aluminium recyclable de 2 mm d'épaisseur
- Mousse haute densité 30 kg/m<sup>3</sup>, résistance à la compression 300 kPa + nid d'abeille de 10 mm
- Verre feuilleté 44.2 / 4 / 4 mm faible émissivité argon
- Haute performance acoustique et thermique
- Design épuré avec cadre ouvrant masqué.



Up jusqu'à

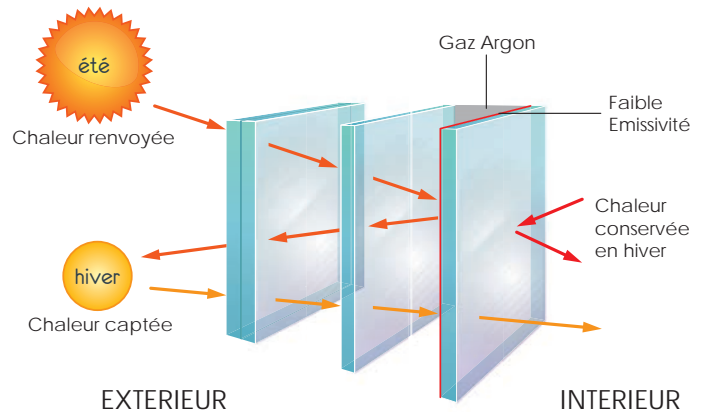
**0.42 w/m<sup>2</sup>.K**

# Une Isolation thermique renforcée grâce au **Vitrage FE Argon**

Les vitrages de nos monoblocs sont pourvus de 3 couches de verre dont une à faible émissivité argon (composition suivant gammiste).

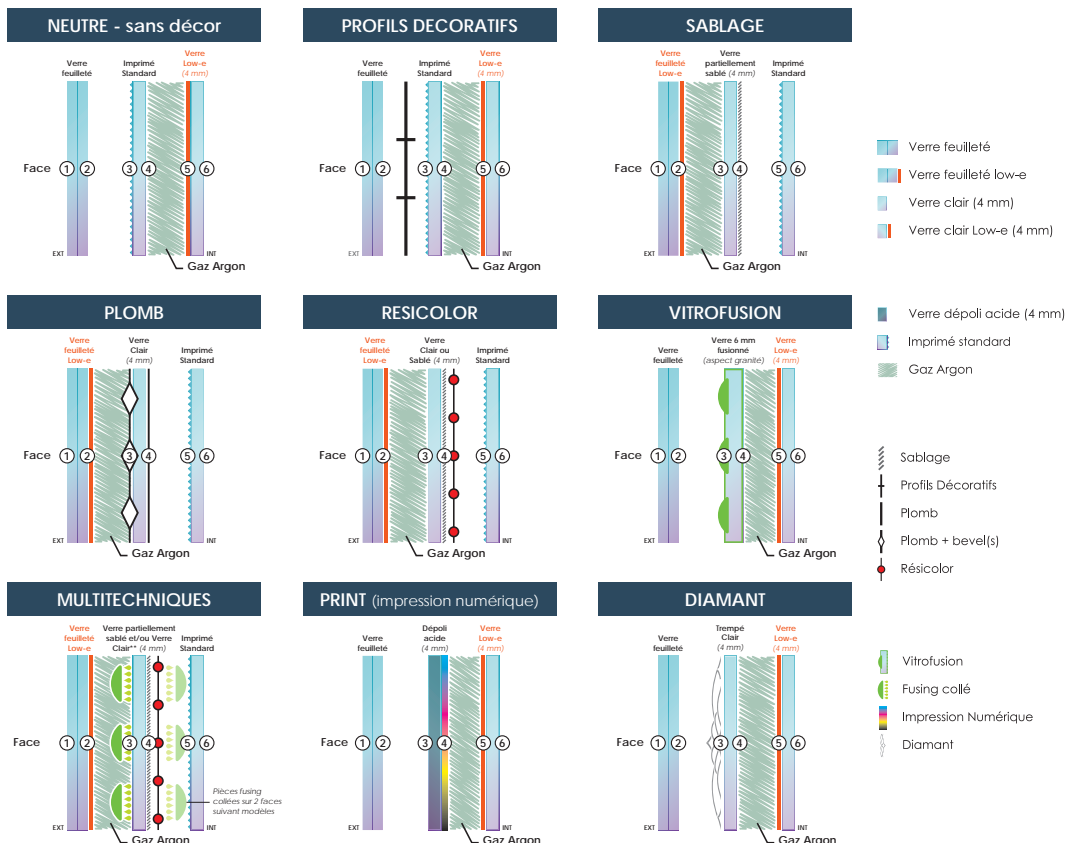
Le verre feuilleté offre une résistance accrue aux impacts et aux tentatives d'effraction grâce à son film PVB intégré. La couche faiblement émissive associée à un gaz inerte, l'argon, permet de diminuer le transfert de chaleur par rayonnement à travers le vitrage. Elle joue un rôle important dans la préservation de l'énergie, l'amélioration du confort intérieur et supprime les risques de condensation.

Les produits classiques (TOUCH & COSY) sont munis d'un imprimé 200 au centre et les modèles contemporains (LOFT), d'un verre dépoli.



## Des compositions de vitrages **adaptées**

L'utilisation combinée de certaines techniques et modèles peuvent amener ces configurations à évoluer.



# LES PANNEAUX DÉCORATIFS

Destiné à l'habitat résidentiel, le panneau de porte décoratif répond à tous les critères recherchés pour une porte fonctionnelle et de qualité.

Esthétique, thermique, phonique, robuste et issue de matériaux nobles respectueux de l'environnement, il s'intègre aisément dans tous types d'habitations.



## PVC

- Panneau décoratif avec parements PVC sans plomb recyclable de 2 mm en 32 mm d'épaisseur.
- Mousse isolante haute densité 30 kg/m<sup>3</sup> renforcée par 2 feuilles de contreplaqué positionnées sur les extérieurs de la mousse. Résistance à la compression de 300 kPa.
- Verre feuilleté 33.2 / 4 mm.



Up jusqu'à  
**1.0 W/m<sup>2</sup>.K**



## ALUMINIUM LAQUÉ ET PLAXÉ

- Panneau décoratif avec parements aluminium de 2 mm en 32 mm d'épaisseur.
- AÉROLAME 2 (spécifique aux produits aluminium pour contre l'effet bilame) Mousse isolante haute densité renforcée par un composite alvéolaire positionné sur les extérieurs de la mousse. Résistance à la compression de 300 kPa.
- Verre feuilleté 33.2 / 4 mm.



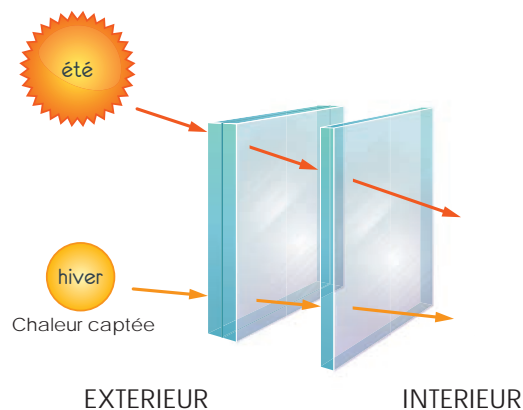
Up jusqu'à  
**1.0 W/m<sup>2</sup>.K**



# Une Isolation thermique efficace & renforcée

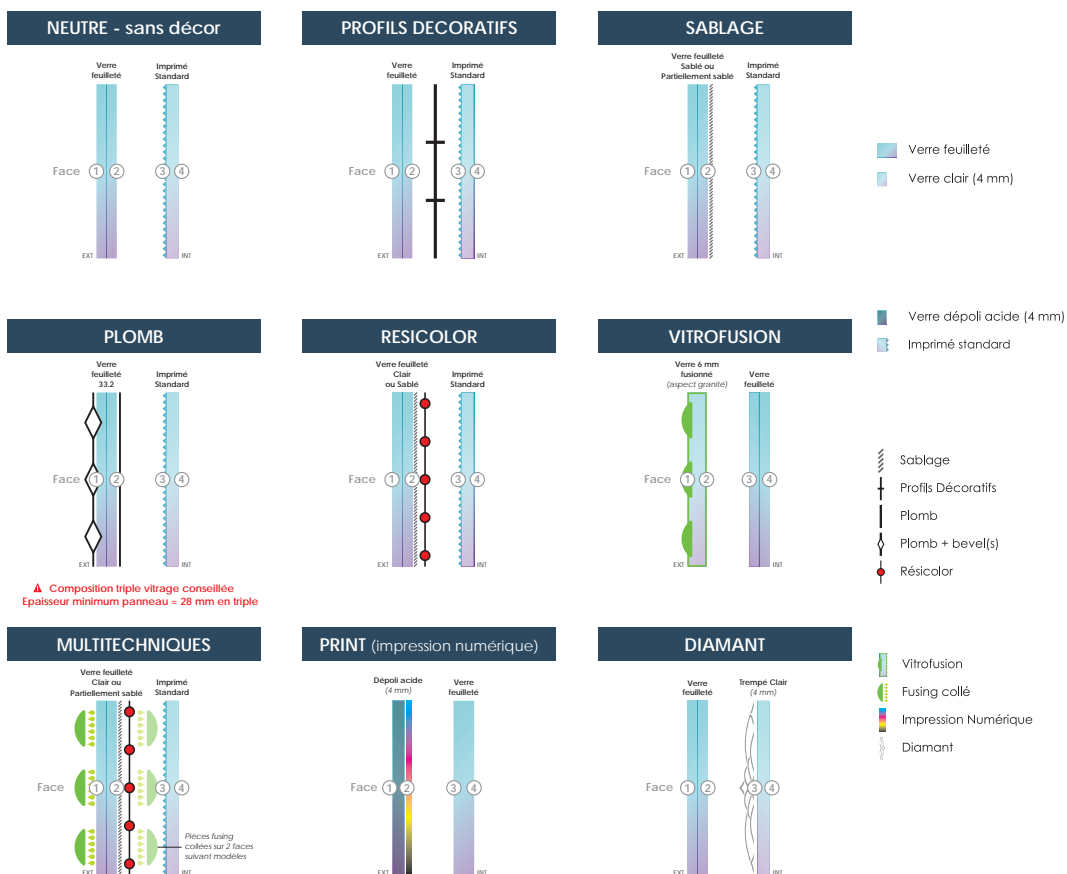
Les vitrages de nos panneaux sont pourvus d'un verre feuilleté 33.2 qui offre une résistance accrue aux impacts et aux tentatives d'effraction grâce à son film PVB intégré.

Ce verre feuilleté est associé en face intérieure à un verre dépoli pour les modèles contemporains (LOFT) et à un imprimé 200 pour les produits classiques (TOUCH & COSY).



## Des compositions de vitrages adaptées

L'utilisation combinée de certaines techniques et modèles peuvent amener ces configurations à évoluer.



# LOFT évolution

Imposez votre style grâce à votre porte d'entrée !

*Les vitrages décoratifs, les poignées, rosaces et barres de tirage présentées dans la collection LOFT évolution sont en option.*

DISPONIBLE EN	
PVC	ALU
PANNEAU	PANNEAU ou MONOBLOC
BLANC OU PLAXÉ	



**Firmin Réf. 7300**  
Insert inox et rainurage

3



**Boris Réf. 7280**  
Insert inox et vitrage dépoli

4

A



**Arsène Réf. 7220**  
Insert laqué (en option)  
et vitrage dépoli



**Gaston Réf. 7340**  
Insert inox  
et vitrage dépoli



**Flora Réf. 7320**  
Insert inox, rainurage  
et vitrage dépoli

Coloris du modèle	Finition des inserts
Tout RAL standard	Inox (en standard) ou Noir 9005 structuré (en option)
⚠ Noir 9005 structuré	Inox (en standard) ou Gris 7021 structuré (en option)



**Quand les décors s'expriment...**

Ces nouveaux modèles, aux pièces inox affleurantes complexes, aux rainures extravagantes, confirment les prouesses de nos centres d'usinage. Les inserts peuvent être laqués en Noir 9005 structuré en option, offrant la possibilité d'un duo subtil de couleurs et de finitions.

Les combinaisons se multiplient et la personnalisation s'invite à votre porte !



**Hector Réf. 7043**  
Insert inox, rainurage  
et vitrage dépoli



**Jil Réf. 7041**  
Insert inox, rainurage  
et vitrage dépoli



## La demi-lune, le grand classique revisité avec **élégance** !



La création est un cycle perpétuel... Les modes changent.

La subtilité se trouve dans la capacité de remettre au goût du jour des incontournables en y apportant une **touche de modernité**.

Ces nouveaux designs sont un **atout pour embellir** le cadre de vie ! Réalisés avec précision et soin du détail, ils sont assurés d'une **longévité à toute épreuve**.



4  
C

DISPONIBLE EN	
PVC	ALU
PANNEAU	PANNEAU ou MONOBLOC
BLANC OU PLAXÉ	

Juliette Réf. 7240  
Insert laqué (en option) et vitrage P018



2

**Justin Réf. 7380**  
Insert inox et rainurage



4

A

**Luc Réf. 7420**  
Insert inox  
et vitrage dépoli



4

A

**Victoire Réf. 7540**  
Insert inox  
et vitrage dépoli



2

A

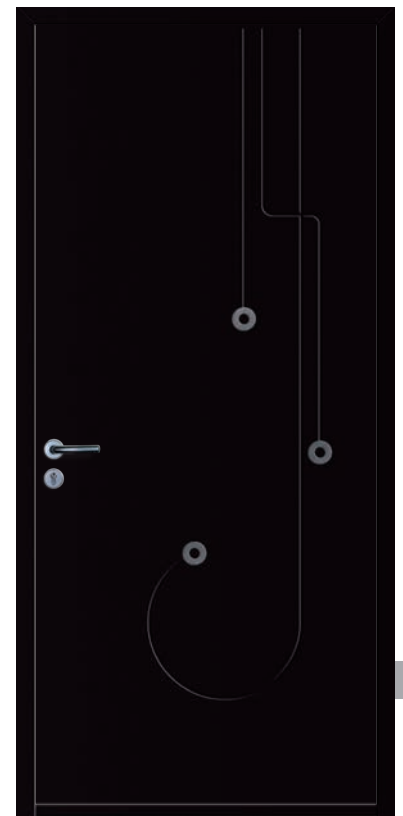
**Nestor Réf. 7440**  
Insert inox, rainurage  
et vitrage dépoli



4

A

**Yvan Réf. 7560**  
Insert inox  
et vitrage dépoli



2

**Odette Réf. 7480**  
Insert inox et rainurage



**DISPONIBLE EN**

<b>PVC</b>	<b>ALU</b>
<b>PANNEAU</b>	<b>PANNEAU ou MONOBLOC</b>

**BLANC OU PLAXÉ**



4  
A

**Odilon Réf. 7500**  
Insert inox  
et vitrage dépoli



4  
A

**Roméo Réf. 7520**  
Insert inox  
et vitrage dépoli

Au delà de l'effet esthétique,  
l'option inserts laqués  
préserve davantage la zone  
poignée des risques de griffes.



**Norbert Réf. 7460**  
Insert laqué (en option) et vitrage dépoli



4

A

# LOFT sensation

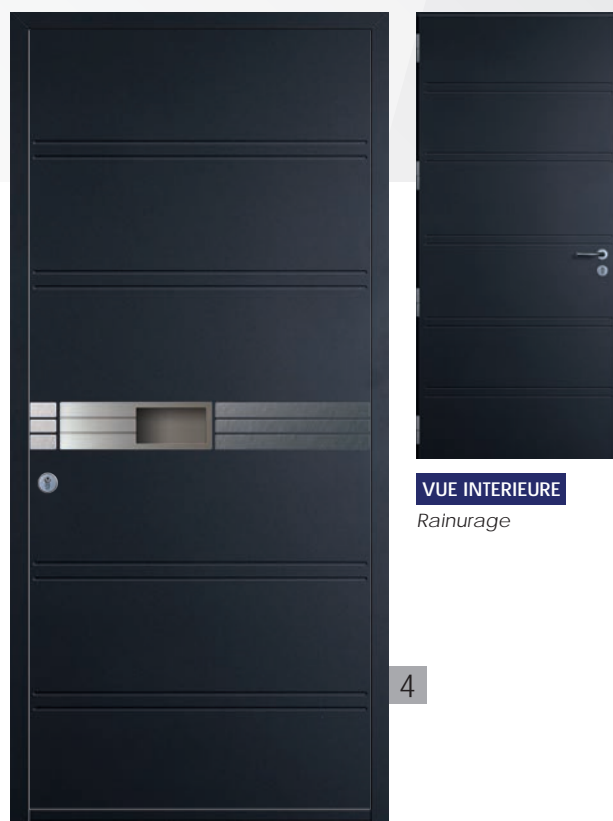
Un design et un confort d'utilisation **incomparables** !

Les poignées et rosaces présentées dans la collection LOFT sensation sont en option sauf les poignées encastrées extérieures.

DISPONIBLE EN	
PVC	ALU
PANNEAU	PANNEAU ou MONOBLOC
BLANC OU PLAXÉ	



**Antonin Réf. 7731**  
Insert inox et vitrage dépoli  
Poignée GS74



**Félix Réf. 7733**  
Insert inox et rainurage  
Poignée GS20

Les poignées encastrées offrent une ergonomie qui facilite l'utilisation de la porte au quotidien tout en apportant une touche de modernité et d'originalité au modèle.

Le design a été imaginé pour un accord parfait avec la poignée donnant un résultat unique et percutant.



Ces poignées peuvent être intégrées à d'autres modèles. Rapprochez-vous de notre service commercial pour une étude personnalisée.





**VUE INTERIEURE**  
Rainurage  
et vitrage dépoli

5  
A

**Andréa Réf. 7735**  
Insert inox, rainurage  
et vitrage dépoli  
Poignée GS27



**VUE INTERIEURE**  
Rainurage

2

**Ella Réf. 7739**  
Rainurage  
Poignée GS16



**VUE INTERIEURE**  
Rainurage

4

**Gabin Réf. 7743**  
Rainurage  
Poignée GS100



# Les modèles incontournables!!!

DISPONIBLE EN	
PVC	ALU
PANNEAU	PANNEAU ou MONOBLOC
BLANC OU PLAXÉ	

Une flexibilité unique  
sur le marché pour un budget **maîtrisé** !

Toutes les combinaisons sont possibles :

Inox :  
**Collé** ou **incrusté**

*Les vitrages décoratifs, les poignées, rosaces et barres de tirage  
présentées dans la collection Incontournables sont en option.*



**Achille 2**  
Insert inox et vitrage dépoli



**Arnaud 2**  
Insert inox et vitrage dépoli

*Sauf indication contraire, tous nos modèles sont représentés en vue extérieure poussant droit.  
Tous nos décors sont réalisés sur faces extérieure et intérieure.*



A  
2  
B

**Ben 2**  
Inox collé  
et vitrage dépoli



B  
3  
B

**Cécile 2**  
Insert inox  
et vitrage S555



A  
4  
B

**César 2**  
Insert inox  
et vitrage dépoli



A  
2  
B

**Cloé 2**  
Insert inox  
et vitrage dépoli

**Des modèles incontournables**  
pour répondre aux attentes du moment.



A  
5  
B

**Dorine 2**  
Insert inox  
et vitrage dépoli



A  
4  
B

**Coralie 2**  
Insert inox  
et vitrage dépoli



### INOX INCRUSTÉ 2 FACES DE BASE (en option : collé sur face extérieure ou 2 faces)

Nos pièces inox peuvent être collées ou se loger dans un usinage réalisé avec précision pour un affleurement parfait avec le parement, même en finition plaxée. Ils sont proposés au choix sur face extérieure ou deux faces.

**Un toucher exceptionnel pour une finition haut de gamme !**



**Rosalie 2**  
Insert inox  
et vitrage dépoli

A  
3  
B

**Des formes  
simples et  
universelles**  
adaptées à  
tous les types  
d'ambiance.

DISPONIBLE EN	
PVC	ALU
PANNEAU	PANNEAU OU MONOBLOC
BLANC OU PLAXÉ	



**Jacob 2**  
Insert inox  
et vitrage dépoli

A  
3  
B



**Elliott 2**  
Inox collé  
et vitrage dépoli

A  
4  
B



**Paula 2**  
Insert inox  
et vitrage dépoli

A  
3  
A



A  
4  
B

**Augustin 2**  
Insert inox  
et vitrage dépoli



**Edouard 2**  
Insert inox et vitrage dépoli

A  
4  
B



Des modèles  
au caractère  
majestueux



6



INT.

**Forest 1**  
Insert aspect bois et rainurage



INT.  
Hugo 1

Hugo 2  
Insert aspect bois  
et rainurage

5

DISPONIBLE EN

PVC

ALU

PANNEAU

PANNEAU  
ou  
MONOBLOC

BLANC OU PLAXÉ

## LOFT natural

### La nature s'invite à votre porte !

Cette collection, aux inserts à l'aspect bois veiné, inspire sérénité, évasion et élégance. Imprégnez votre entrée d'une touche naturelle dans l'air du temps pour sublimer votre habitat. Ces 11 modèles accompagneront parfaitement les ambiances cosy ou les habitations écoresponsable de demain.

Les poignées, rosaces et barres de tirage présentées dans la collection LOFT natural sont en option sauf la poignée encastrée du modèle William 2.

1 2 3 , etc... : gammes de prix

A B C , etc... : gammes de vitrage

Sauf indication contraire, tous nos modèles sont représentés en vue extérieure, poussant droit.



DISPONIBLE EN

PVC

ALU

PANNEAU

PANNEAU  
ou  
MONOBLOC

BLANC OU PLAXÉ

5

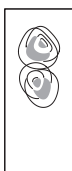


INT.

Oscar 1

Insert aspect bois et vitrage dépoli

## Une entrée **singulière** !

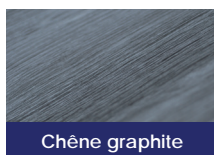


INT.

Ces inserts, à l'aspect bois naturel et au veinage fidèlement reproduit, offrent un réalisme saisissant, aussi bien au toucher que visuellement.

Ils allient esthétique, résistance et facilité d'entretien.

## **3 choix** possibles :



Chêne graphite



Chêne naturel



Chêne blanchi

Vous pouvez opter au choix entre trois aspects différents. Feutrée, discrète, moderne, chaque ambiance trouvera la combinaison adéquate pour un résultat parfait.

6

A

**Charlize 1**

Insert aspect bois, rainurage et vitrage dépoli

LOFT

24





**INT.**  
Rainurage

5

**Robin 1**  
Insert aspect bois face ext.

Dimensions à fournir à la commande



**INT.**

4

**Lino 1**  
Insert aspect bois



**INT.**

**Scarlett 1**  
Insert aspect bois et vitrage dépoli

5

A

1 2 3 , etc... : gammes de prix  
A B C , etc... : gammes de vitrage

Sauf indication contraire, tous nos modèles sont représentés en vue extérieure, poussant droit.

DISPONIBLE EN	
PVC	ALU
PANNEAU	PANNEAU ou MONOBLOC
BLANC OU PLAXÉ	



Amenez du  
**contraste !**



**Sully 1**  
Insert aspect bois, insert inox et rainurage

**INT.**



**Rafael 1**  
Insert aspect bois et vitrage dépoli  
Barre de tirage en option :  
Round 02 - 1800 mm

**INT.**

5

5  
A

**William1**

Insert aspect bois et poignée encastrée



Modèle William 1  
épaisseur mini.  
32 mm en panneau



INT.

5



INT.

**Arthur 1**

Insert aspect bois et vitrage dépoli



4

A

# LOFT

## Des décors avant-gardistes !

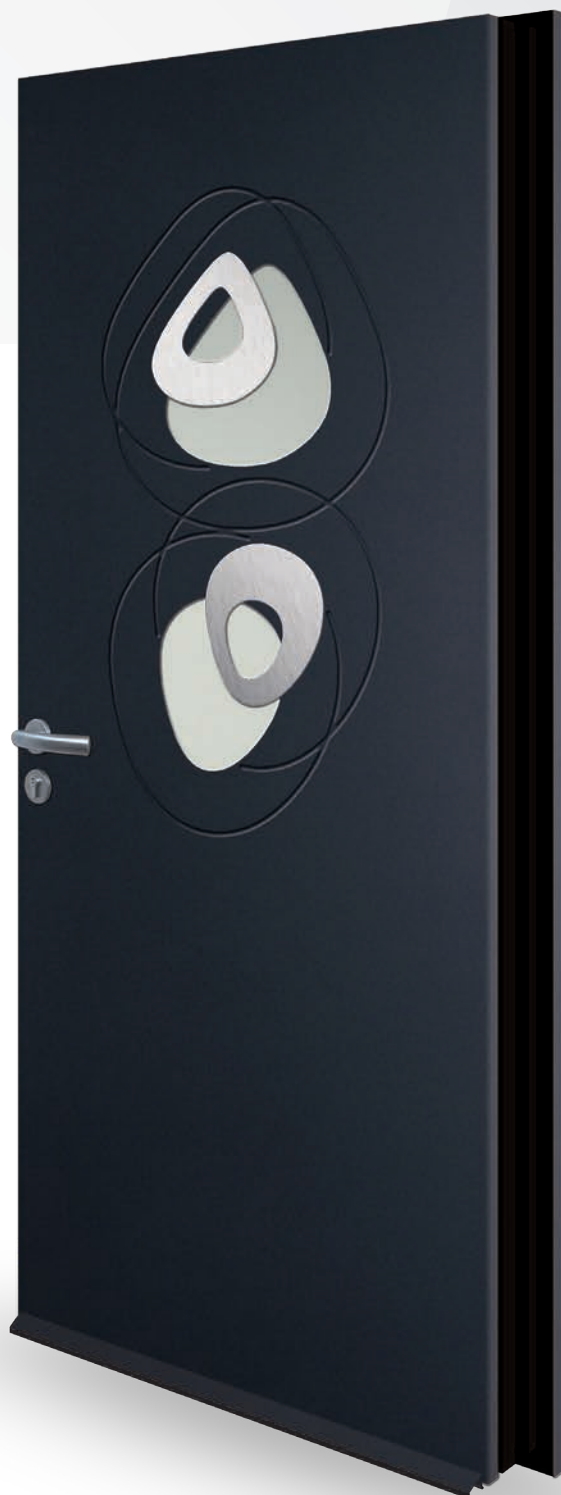
Les vitrages décoratifs, les poignées, rosaces et barres de tirage présentées dans la collection LOFT sont en option.

<b>DISPONIBLE EN</b>	
<b>PVC</b>	<b>ALU</b>
<b>PANNEAU</b>	<b>PANNEAU ou MONOBLOC</b>
<b>BLANC OU PLAXÉ</b>	

**Capucine Réf. 3380**  
Rainurage et vitrage dépoli



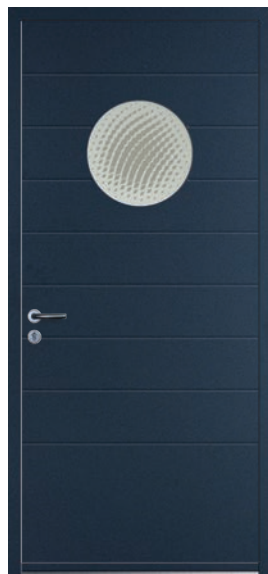
**Imiza Réf. 3660**  
Insert inox, rainurage et vitrage dépoli





3

**Camille Réf. 3340**  
Insert inox et rainurage



4

C

**Cassandra Réf. 3400**  
Rainurage  
et vitrage P023



5

A

**Catherine Réf. 3420**  
Rainurage  
et vitrage dépoli



3

**Charlotte Réf. 3460**  
Insert inox et rainurage



4

**Emma Réf. 3600**  
Rainurage



4

**Isabelle Réf. 3700**  
Insert inox et rainurage



5

D

**Jeanne Réf. 3780**  
Insert inox, rainurage  
et vitrage W921



4

A

**Julie Réf. 3800**  
Rainurage  
et vitrage dépoli



4

A

**Léa Réf. 3840**  
Insert inox, rainurage  
et vitrage dépoli



5

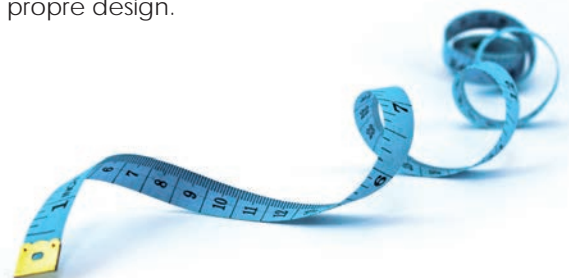
A

**Lola Réf. 3880**  
Insert inox, rainurage  
et vitrage dépoli

La Collection **LOFT** propose des décors aux allures actuelles, futuristes ou intemporelles. Design industriel, mode urbaine, géométrie, autant de sources d'inspiration pour une gamme de produits éclectiques, parée pour accompagner tous les styles du marché de l'habitat.

### Une idée, une inspiration ?

Nous sommes à votre écoute pour créer votre propre design.



Tous nos décors sont réalisés sur faces extérieure et intérieure.

Sauf indication contraire, tous nos modèles sont représentés en vue extérieure, poussant droit.

1 2 3 , etc... : gammes de prix  
A B C , etc... : gammes de vitrage



4  
A

**Léonie Réf. 3860**  
Insert inox, rainurage  
et vitrage dépoli



5  
A

**Mathilde Réf. 4020**  
Rainurage  
et vitrage dépoli





5  
A

**Mérida Réf. 4040**  
Rainurage  
et vitrage dépoli



## Vitrage **SETD**, Prolongez le style !

Vous avez un coup de coeur pour un panneau et vous souhaitez prolonger les motifs de celui-ci dans son vitrage ou dans celui de la tierce associée ? Voici le **SETD** (sablage sur étude), un sablage adapté à chacun de ces modèles contemporains.

-  lignes claires
-  sablage



## Le sens du **détail**

Nos pièces inox se logent dans un usinage réalisé avec précision pour un affleurement parfait avec le parement. L'incrustation des inserts sur les deux faces est proposée en standard.



5

**Romane Réf. 4180**  
Insert inox et rainurage



4  
B

**Florence Réf. 3640**  
Rainurage et vitrage SETD



<b>DISPONIBLE EN</b>	
<b>PVC</b>	<b>ALU</b>
<b>PANNEAU</b>	<b>PANNEAU ou MONOBLOC</b>
<b>BLANC OU PLAXÉ</b>	



4  
A



4  
A

5  
A

**Morgane Réf. 4060**  
Rainurage  
et vitrage dépoli

**Yasmine Réf. 4300**  
Insert inox, rainurage  
et vitrage dépoli

**Zamora Réf. 4320**  
Insert inox, rainurage  
et vitrage dépoli

1 2 3 , etc... : gammes de prix  
A B C , etc... : gammes de vitrage

Tous nos décors sont réalisés sur faces extérieure et intérieure.

Sauf indication contraire, tous nos modèles sont représentés en vue extérieure, poussant droit.



**Lilou Réf. 001-0**  
Rainurage  
et vitrage dépoli



**Camomille Réf. 015-0**  
Vitrage dépoli



**Anissa Réf. 038-0**  
Rainurage  
et vitrage S522



**Gabriel Réf. 056-0**  
Rainurage

DISPONIBLE EN	
PVC	ALU
PANNEAU	PANNEAU ou MONOBLOC
BLANC OU PLAXÉ	



**Jade Réf. 057-0**  
Rainurage



**Christelle Réf. 062-0**  
Insert inox, rainurage  
et vitrage dépoli



# Intérieur, Extérieur, duo en couleur !

Color Trend est la solution couleur la plus opulente sur le marché.

À votre disposition, des teintes quasi infinies, brillantes, satinées, mates ou encore sablées, pour vous permettre de répondre à toutes les attentes. Ces peintures écologiques, sans solvant et sans plomb, possèdent des propriétés mécaniques et anticorrosion renforcées. Elles préservent l'environnement et confèrent au support une résistance extérieure performante et durable.

Proposées de série en **monocoloration**, nos ouvrants se déclinent également en **bicoloration** avec un large choix de couleurs et finitions intérieures/extérieures.



**Adèle Réf. 041-0**  
Vitrage dépoli



**INTÉRIEUR**



**Maëlle Réf. 073-0**  
Rainurage  
et vitrage dépoli



**Lucas Réf. 075-0**  
Insert inox, rainurage  
et vitrage S544



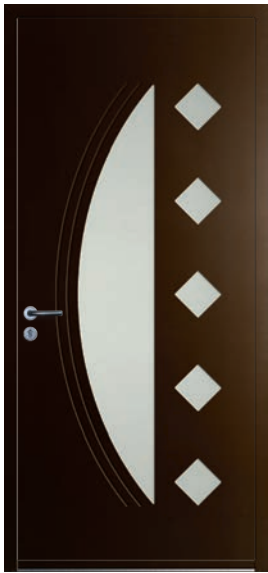
**Christophe Réf. 086-0**  
Vitrage dépoli



1 2 3 , etc... : gammes de prix  
A B C , etc... : gammes de vitrage

Tous nos décors sont réalisés sur faces extérieure et intérieure.

Sauf indication contraire, tous nos modèles sont représentés en vue extérieure, poussant droit.



6  
A

**Clémence Réf. 094-0**  
Rainurage  
et vitrage dépoli



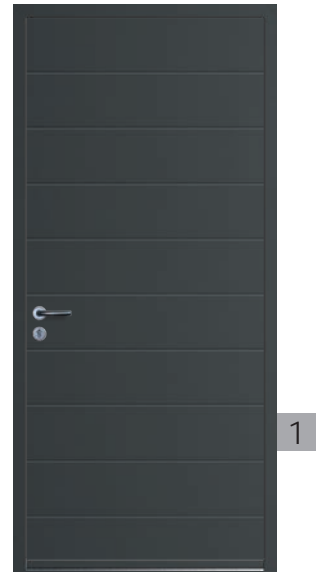
6  
A

**Pauline Réf. 111-0**  
Insert inox, rainurage  
et vitrage dépoli



4  
A

**Rose Réf. 112-0**  
Vitrage dépoli



1

**Agathe Réf. 115-0**  
Rainurage



**Céline Réf. 120-0**  
Vitrage dépoli



5

LOFT

<b>DISPONIBLE EN</b>	
<b>PVC</b>	<b>ALU</b>
<b>PANNEAU</b>	<b>PANNEAU ou MONOBLOC</b>
<b>BLANC OU PLAXÉ</b>	



4  
A

**François Réf. 118-0**  
Rainurage  
et vitrage dépoli



4  
A

**Sofia Réf. 355-0**  
Rainurage  
et vitrage dépoli



5  
A

**Elsa Réf. 366-0**  
Insert inox, rainurage  
et vitrage dépoli



5  
A

**Amandine Réf. 357-0**  
Rainurage  
et vitrage dépoli



5  
C

**Yamina Réf. 359-0**  
Rainurage et vitrage C719



5  
A

**Adrien Réf. 361-0**  
Insert inox, rainurage  
et vitrage dépoli

1 2 3 , etc... : gammes de prix  
A B C , etc... : gammes de vitrage

Tous nos décors sont réalisés sur faces extérieure et intérieure.  
Sauf indication contraire, tous nos modèles sont représentés en vue extérieure, poussant droit.



**Des inspirations** pour chacun.



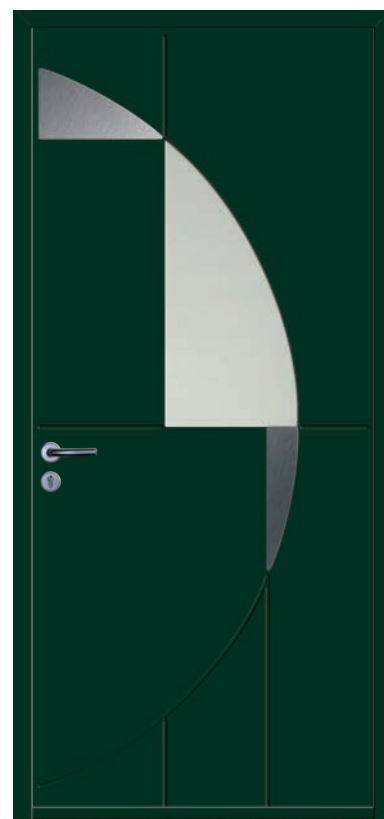
6  
C

**Miléna Réf. 364-0**  
Insert inox et vitrage C740



5  
A

**Francis Réf. 367-0**  
Insert inox, rainurage  
et vitrage dépoli



5  
A

**Clémentine Réf. 376-0**  
Insert inox, rainurage  
et vitrage dépoli



4  
A

**Eddy Réf. 378-0**  
Rainurage  
et vitrage dépoli



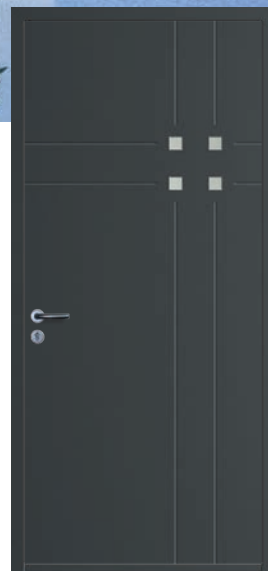
2  
A

**Adrée Réf. 556-1**  
Rainurage  
et vitrage dépoli



2  
A

**Gaëtan Réf. 558-0**  
Insert inox, rainurage  
et vitrage dépoli



2  
A

**Stéphanie Réf. 573-0**  
Rainurage  
et vitrage dépoli



2  
B

**Rachel Réf. 581-0**  
Insert inox, rainurage  
et vitrage S547



4  
A

**Luna Réf. 587-0**  
Insert inox  
et vitrage dépoli



2  
A

**Sergio Réf. 1824 monobloc**  
**Apolline Réf. 584-0** panneau  
Insert inox et vitrage dépoli

DISPONIBLE EN	
PVC	ALU
PANNEAU	PANNEAU ou MONOBLOC
BLANC OU PLAXÉ	

1 2 3 , etc... : gammes de prix  
A B C , etc... : gammes de vitrage

Tous nos décors sont réalisés sur faces extérieure et intérieure.

Sauf indication contraire, tous nos modèles sont représentés en vue extérieure, poussant droit.



4  
B

5  
B  
A

**Achille 2** & tierce réf. SF Achille 2 Insert inox et vitrage dépoli

# LES TIERCES

DISPONIBLE EN

ALU

MONOBLOC

*D'autres tierces sur demande.*

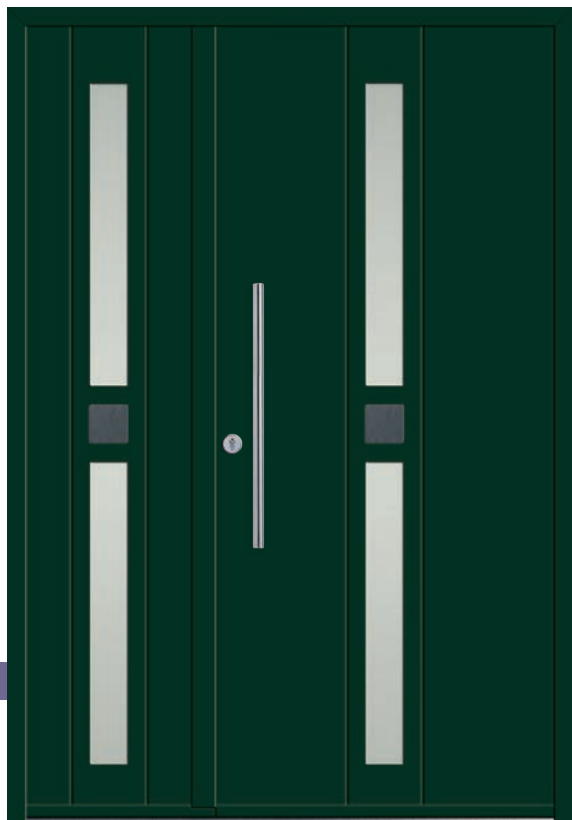


B

5  
A

**Francis** Réf. 367-0 & tierce réf. adaptable vitrage SETD  
Insert inox, rainurage et vitrage dépoli

*Tous nos décors sont réalisés sur faces extérieure et intérieure.  
L'ouvrant est représenté vue extérieure poussant droit, le semi-fixe vue extérieure poussant gauche.*



4

4

A

**Yasmine** Réf. 4300 & tierce réf. 4300  
Insert inox, rainurage et vitrage dépoli



B

5

A

**Capucine** Réf. 3380  
& tierce adaptable vitrage SETD  
Rainurage et vitrage dépoli



A

5

A

**Imiza** Réf. 3660  
& tierce adaptable vitrage dépoli  
Insert inox, rainurage et vitrage dépoli

1 2 3 , etc... : gammes de prix    1 2 3 , etc... : gammes de prix des modèles tierces.    A B : plus-values inox à ajouter à la gamme de prix.    A B C , etc... : gammes de vitrage

# COSY & HOME

DISPONIBLE EN	
PVC	ALU
PANNEAU	PANNEAU ou MONOBLOC
BLANC OU PLAXÉ	

Style traditionnel et matériau moderne pour une **ambiance universelle**

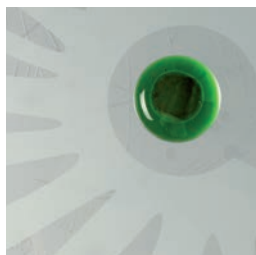
Les vitages décoratifs (sauf imprimées standard), les poignées et rosaces présentés dans la collection COSY & HOME sont en option.

## Vitrage W901

Motifs clairs travaillés sur une trame sablée, un arrière-plan imprimé mimosa et complété de pièces fusing bicolores formant le coeur des fleurs.



3  
F



Alméda 102  
Vitrage W901



3  
D



3  
B

Alméda 102  
Vitrage V2 aspect Canon de  
Fusil Imprimé 200



3  
K

Alméda 102  
Vitrage Di601

Alméda 102  
Vitrage S535





3  
K

**Athéna 9**  
Vitrage Di101



3  
E

**Athéna 9**  
Vitrage P004

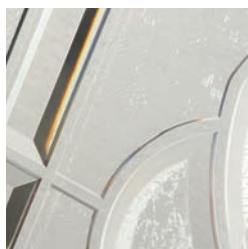


3  
H

**Athéna 9**  
Vitrage V499

## Vitrage Di101

De style classique, les "diamants" aux motifs centraux, délimités par une ligne décorative, captent le regard et hypnotisent par leur éclat.



3  
F

**Athéna 9**  
Vitrage W901



3  
B

**Athéna 9**  
Vitrage V4  
imprimé delta mat



3  
D

**Athéna 9**  
Vitrage S533

1 2 3 , etc... : gammes de prix  
A B C , etc... : gammes de vitrage

Sauf incompatibilité, tous nos modèles peuvent être équipés de l'ensemble des références de vitrages décoratifs.

DISPONIBLE EN	
PVC	ALU
PANNEAU	PANNEAU ou MONOBLOC
BLANC OU PLAXÉ	



3  
D

Célia 6  
Vitrage S537



3  
I

Célia 6  
Vitrage V8

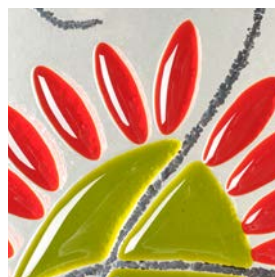


3  
F

Carissa 5  
Vitrage W912

## Vitrage F292

Fleurs abstraites composées de pièces fusing de coloris vert et rouge, en appui sur des arabesques de fusing "pailleté" de coloris noir.



3  
J

Célia 6  
Vitrage F292



3  
K

Carissa 5  
Vitrage Di604



1

Carissa 4



3  
K

Carissa 5  
Vitrage Di612



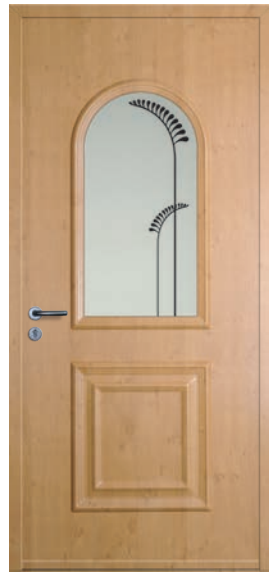
3  
F

Carissa 5  
Vitrage W901



3  
E

Costa 8  
Vitrage P017



3  
E

Costa 8  
Vitrage P010



3  
K

Costa 8  
Vitrage Di602

## Vitrages Di602

Reflet d'un travail minutieux et de haute précision, la technique du diamant met subtilement en valeur la transparence du verre et de la résine par un jeu de lumière omniprésent.



3  
F

Corsa 26L  
Vitrage W014



3  
I

Corsa 26L  
Vitrage V62





Emilia 113

 Deux choix possibles

Pour un un style plus ou moins classique, la demi-lune du modèle Emilia se décline avec ou sans petits bois emboutis.



Emilia 115  
Vitrage S56

DISPONIBLE EN	
PVC	ALU
PANNEAU	PANNEAU ou MONOBLOC
BLANC OU PLAXÉ	



Emilia 116  
Vitrage P014



Emilia 114PB  
Vitrage delta mat

COSY & HOME



Eva 13  
Vitrage V27



Eva 14  
Vitrage F832



3  
E

**Gispana 125**  
Vitrage P001



3  
F

**Gispana 125**  
Vitrage W919



3  
F

**Gispana 125**  
Vitrage W906



3  
E

**Gispana 125**  
Vitrage P011



3  
K

**Octavia 35**  
Vitrage Di109



1

**Octavia 34 bis**



3  
A

**Eva 14**  
Vitrage imprimé 200



3  
D

**Gispana 125**  
Vitrage S521

1 2 3 , etc... : gammes de prix  
A B C , etc... : gammes de vitrage

Sauf incompatibilité, tous nos modèles peuvent être équipés de l'ensemble des références de vitrages décoratifs.



3  
F

**Granala 122**  
Vitrage W905



3  
E

**Granala 122**  
Vitrage P003



3  
D

**Granala 122**  
Vitrage S514

DISPONIBLE EN	
PVC	ALU
PANNEAU	PANNEAU ou MONOBLOC
BLANC OU PLAXÉ	



3  
D

**Granada 17L**  
Vitrage S538



3  
F

**Granada 17L**  
Vitrage W904



3  
K

**Granada 17L**  
Vitrage Di103





**Athéna 9** & tierce vitrée  
Vitrages V499



**Alméda 102** & tierce vitrée  
Vitrages P010



**Eva 14** & tierce TE 78  
Vitrages V24-2 & V24-2.B (tierce)  
imprimé 200



**Emilia 115PB** & tierce T4 52  
Vitrages Delta Mat



**Granada 17L** & tierce TG17C  
Vitrages Di103 & Di106 (tierce)



**Granala 122** & tierce T6 59  
Vitrages S35





# LES TIERCES

DISPONIBLE EN	
PVC	ALU
PANNEAU	PANNEAU ou MONOBLOC
BLANC OU PLAXÉ	

D'autres tierces sur demande.



3  
J

Célia 6 & tierce vitrée  
Vitrages F291



5  
F

1

Carissa 4 & tierce T1 43  
Vitrages W918

1 2 3, etc... : gammes de prix    1 2 3, etc... : gammes de prix des modèles tierces.  
A B C, etc... : gammes de vitrage

NOUVEAUTÉ  
Existe avec tierce

# TOUCH

Des moulures  
aux **talents** multiples !

Les poignées, rosaces et barres de tirage présentées  
dans la collection TOUCH sont en option.



**Safira 31** Réf. GCx7 & tierce Safira 31 GCy4  
Cimaises décoratives extérieures  
Non réalisable en plaxé

DISPONIBLE EN  
ALU  
PANNEAU  
ou  
MONOBLOC



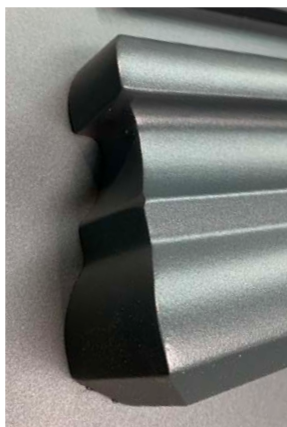
## Véritable œuvre de **ferronnerie**

La grille décorative en fer forgé allie raffinement et sécurité. Ses courbes apportent de la profondeur au vitrage et constituent une véritable barrière supplémentaire aux effractions.



Existe en  
non vitré

**Safira 31** Réf. GCx7  
Cimaises décoratives extérieures Vitrage G001  
Non réalisable en plaxé



## Cimaises

Effet cossu garanti pour ce modèle à cimaises décoratives hautes et basses en face extérieure. Un produit d'exception qui s'intégrera avec brio aux plus belles demeures.



Disponible en panneau  
sans cimaise basse

**Lucena 31** Réf. GDe4  
Cimaise décorative extérieure  
Vitrage G001 (ép. Mini 32 mm  
avec ce vitrage)  
Non réalisable en plaxé



**Safira 30** Réf. GCx6  
Cimaises décoratives extérieures  
Non réalisable en plaxé



**Safira 31** Réf. GCx7 Cimaises décoratives extérieures et vitrage P006  
non réalisable en plaxé



**DISPONIBLE EN**  
**ALU**  
**PANNEAU**  
**ou**  
**MONOBLOC**



2

**Samia** Réf. GAn5  
 Rainurage et vitrage S527  
 Non réalisable en plaxé



3

**Storia** Réf. GAs9  
 Rainurage et vitrage S528  
 Non réalisable en plaxé

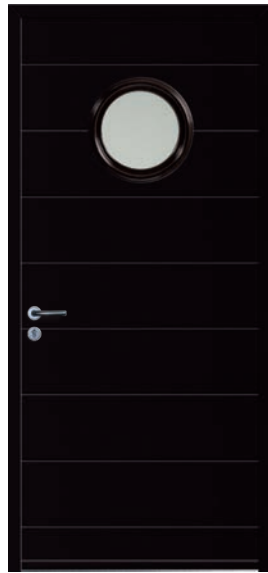
TOUCH

1 2 3 , etc... : indices de prix



3

**Tosca** Réf. GAb7  
Vitrage F830  
Non réalisable en plaxé



1

**Miama** Réf. GAm2  
Rainurage  
et vitrage dépoli  
Non réalisable en plaxé



1

**Iroqua** Réf. GAb4  
Rainurage et vitrage SETD



## Adaptation

Les décors présentés en collection TOUCH peuvent aisément intégrer les modèles de la collection COSY.

Demandez conseil à votre représentant commercial.



1

**Storma** Réf. GAb5  
Rainurage et vitrage SETD



2

**Moha** Réf. GAh8  
Rainurage et vitrage S522



1

**Décova** Réf. GAb9  
Rainurage et vitrage S554



1

**Tempéra** Réf. GAb3  
Insert inox et vitrage S513

Tous nos décors sont réalisés sur faces extérieure et intérieure. Sauf indication, représentations en vue extérieure, poussant droit. Sauf incompatibilité, tous nos modèles peuvent être équipés de l'ensemble des références de vitrages décoratifs.



**Storma** Réf. GAb5 Rainurage et vitrage SETD & tierce semi-fixe réf. 1746 & tierce fixe vitrage SETD

# LES TIERCES

**DISPONIBLE EN**  
**ALU**  
**PANNEAU**  
**ou**  
**MONOBLOC**

*D'autres tierces sur demande.*



**Samia** Réf. GAn5 non réalisable en plaxé  
 Rainurage et vitrage S527  
 & tierce réf. 158-0  
 Vitrage S527



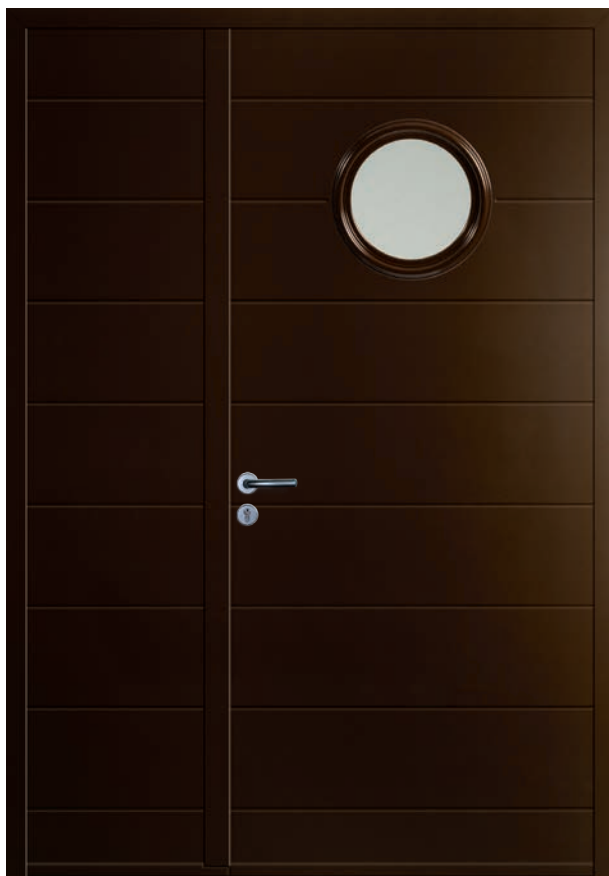
2

**Niova** Réf. GAa8 non réalisable en plaxé  
Insert inox, rainurage et vitrage S523  
& tierce réf. GBL6  
Insert inox, rainurage et vitrage dépoli



1

**Storma** Réf. GAb5  
Rainurage et vitrage SETD  
& tierce réf. 1746  
Rainurage



1

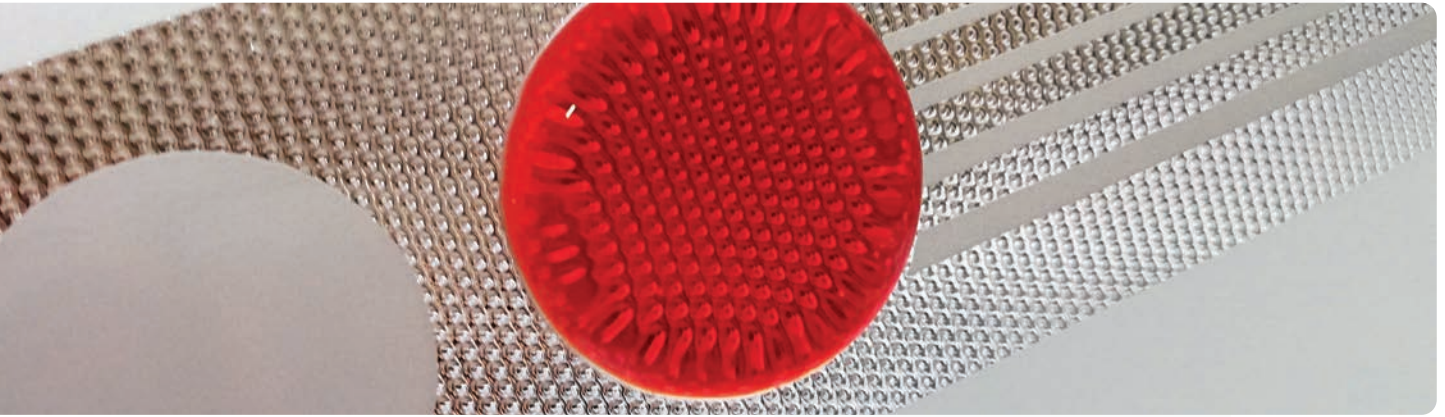
**Miama** Réf. GAm2 non réalisable en plaxé  
Rainurage et vitrage dépoli  
& tierce réf. 1742 rainurage



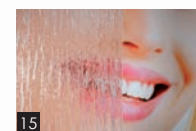
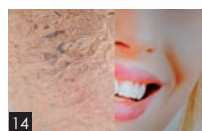
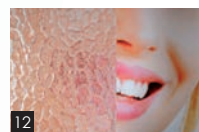
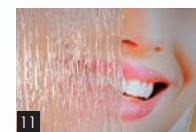
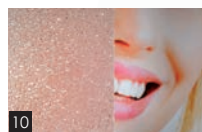
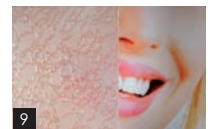
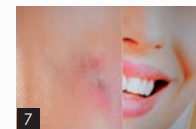
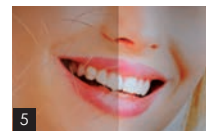
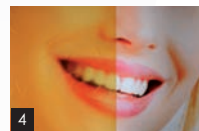
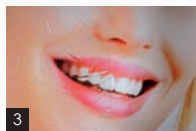
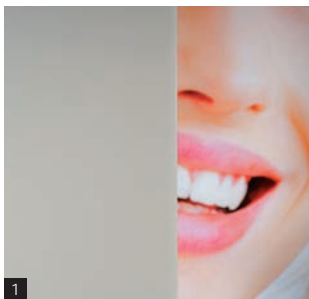
**Safira 31** Réf. GCx7 non réalisable en plaxé  
Cimaises décoratives extérieures & vitrage P006  
tierce vitrée & imposte vitrage P006

Tous nos décors sont réalisés sur faces extérieure et intérieure. L'ouvrant est représenté vue extérieure poussant droit, le semi-fixe vue extérieure poussant gauche. Sauf incompatibilité, tous nos modèles peuvent être équipés de l'ensemble des références de vitrages décoratifs.

# LE VERRE DÉCO



Des imprimés **simples** et **efficaces** !



Les imprimés standard enjolivent vos panneaux avec discrétion. Sur demande, d'autres imprimés optionnels ou sur commande sont disponibles selon les possibilités d'approvisionnement.

1. Dépoli acide
2. Imprimé 200
3. Antique clair
4. Antique jaune

5. Antique bronze
6. Cathédrale clair
7. Chinchilla clair
8. Delta clair

9. Delta mat
10. Goutte d'eau
11. Niagara clair
12. Océanic clair

13. Océanic jaune
14. SGG givré
15. Silvit clair



# Des **talents** et **des outils de production** pour réaliser les plus beaux décors !

Nous disposons de divers procédés de décoration du verre pour mettre en relief les vitrages de vos entrées.

**IMPORTANT :** Nos vitrages décoratifs sont adaptables dans la plupart de nos gammes. Suivant le modèle et le vitrage choisis, une adaptation peut être nécessaire. Cependant, nous évitons d'adapter certains vitrages si l'esthétisme du décor n'est pas conservé. N'hésitez pas à vous rapprocher de nos services commerciaux.

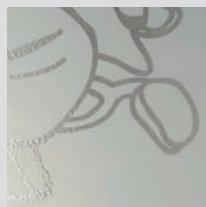
## LES " PETITS BOIS " (RÉF. V)



Profils décoratifs de largeurs et d'aspects différents (laiton, gris plomb, blancs ou laqués) assemblés par fraisage à l'intérieur d'un double vitrage. Autant de possibilités pour habiller vos imprimés avec élégance.



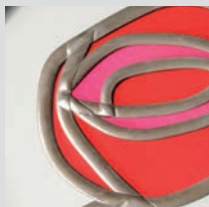
## LE " SABLAGE " (RÉF. S)



Procédé de dépolissage et de gravure du verre obtenu par projection puissante de sable suivant un modèle de pochoir.

Convient à tous les styles, modernes et traditionnels.

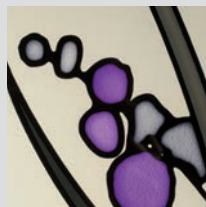
## LE " PLOMB " (RÉF. V)



Le plomb, associé à des films de couleurs se rapproche esthétiquement d'un résultat semblable au vitrail. Des pièces de verre biseautées peuvent être ajoutées pour un apport en lumière du motif.

À privilégier dans un cadre " déco " plutôt classique.

## LA " RÉSICOLOR " (RÉF. C)



Application sur verre de résines neutres ou colorées, réalisée à la main de manière précise et minutieuse.

Le reflet d'un travail authentique haut en couleur !

## LA " VITROFUSION " (RÉF. F)



Superposition de plusieurs verres au four à haute température pour ne former qu'une seule pièce de verre homogène et décorative.

Doux mélange de reliefs et de couleurs pour un résultat design.

## LES " MULTI-TECHNIQUES " (RÉF. W)



Une association de procédés décoratifs mêlant les talents et avantages de chacune des techniques utilisées avec équilibre et volupté.

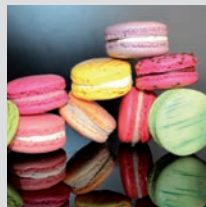
## LES " DIAMANT " (RÉF. Di)



Procédé de résine injectée entre un verre et un moule, chauffée puis refroidie pour démoulage et assemblage en double vitrage.

Esthétique travaillée pour une brillance de chaque instant.

## L'IMPRESSION NUMÉRIQUE " PRINT " (RÉF. P)



Pratique qui consiste à reproduire des images, des photos et des motifs digitaux à l'aide d'une imprimante jet d'encre.

Un rendu des plus réels qui va vous impressionner !

# L'ACCESSOIRE

Pour donner une touche encore plus originale au produit, accessorisez-le avec les poignées, les boutons, les boîtes aux lettres ou votre propre quincaillerie.

Notre bureau d'études est à votre disposition pour étudier vos demandes de faisabilité ou d'adaptation technique.

## LES MODÈLES "EN APPLIQUE" :

*Autres modèles, dimensions et tarifs sur demande.*



**Poignée Rosace**  
+ cylindre



**Bâton de maréchal Nemo**  
nickel mat titane  
Ø 26 mm  
Entraxe 170 mm  
Longueur 250 mm



**Round 02**  
Ø 30 mm  
Entraxe 500 mm  
Longueur 700 mm  
Entraxe 1600 mm  
Longueur 1800 mm



**Round 06**  
Ø 30 mm  
Entraxe 500 mm  
Longueur 670 mm



**Round 07**  
Ø 25 mm  
Entraxe 300 mm  
Longueur 500 mm  
Entraxe 500 mm  
Longueur 700 mm



**Round 10**  
Ø 30 mm  
Entraxe 500 mm  
Longueur 530 mm  
Entraxe 1000 mm  
Longueur 1030 mm



**Round 11**  
Ø 25 mm  
Entraxe 350 mm  
Longueur 420 mm  
Entraxe 1700 mm  
Longueur 1800 mm



**Round 14**  
Ø 30 mm  
Entraxe 500 mm  
Longueur 700 mm  
Entraxe 1000 mm  
Longueur 1200 mm



**Square 40**  
Ø 25 mm  
Entraxe 300 mm  
Longueur 400 mm

## LES MODÈLES "ENCASTRÉS" :

*Au delà des modèles LOFT sensation (cf. p16), il est possible, sur étude, d'intégrer ces poignées sur d'autres modèles de la gamme LOFT. Ne peut être vendu séparément.*



**GS-16**  
Hauteur 486 mm  
Largeur 140 mm



**GS-20**  
Hauteur 125 mm  
Largeur 400 mm



**GS-24**  
Hauteur 250 mm  
Largeur 125 mm



**GS-27**  
Hauteur 450 mm  
Largeur 145 mm



**GS-74**  
Hauteur 548 mm  
Largeur 130 mm




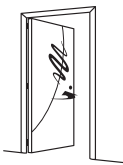
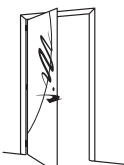
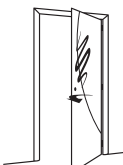
**GS-100**  
Hauteur 1200 mm  
Largeur 105 mm

# Des ouvertures pleines de bon sens

## MONOBLOC :

Positionnées de série en poussant droit, vue extérieure, les poignées et serrures peuvent également être configurées en poussant gauche à votre convenance.

**ATTENTION** : Vos commandes doivent impérativement être exprimées sur le mode "poussant" pour un traitement dans les meilleurs délais.

VUE EXTÉRIEURE	
 <p><b>Poussant droit</b></p> <p>vous êtes face à la porte côté extérieur, la poignée se situe à gauche, les paumelles à droite, la porte s'ouvre en poussant.</p>	 <p><b>Poussant gauche</b></p> <p>vous êtes face à la porte côté extérieur, la poignée se situe à droite, les paumelles à gauche, la porte s'ouvre en poussant.</p>
VUE INTÉRIEURE	
 <p><b>Tirant gauche</b></p> <p>vous êtes face à la porte côté intérieur, la poignée se situe à droite, les paumelles à gauche, la porte s'ouvre en tirant.</p>	 <p><b>Tirant droit</b></p> <p>vous êtes face à la porte côté intérieur, la poignée se situe à gauche, les paumelles à droite, la porte s'ouvre en tirant.</p>



IMIZA RÉF. 3660 (voir page 28)

# LOFT

# LE LEXIQUE



Achille 2  
P.18

A  
5  
B



Adèle Réf. 041-0  
P.33

4  
A



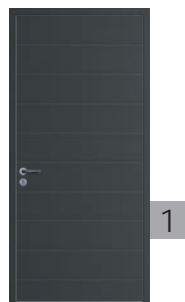
Adréa Réf. 556-1  
P.37

2  
A



Adrien Réf. 361-0  
P.35

5  
A



Agathe Réf. 115-0  
P.34

1



Amandine Réf. 357-0  
P.35

5  
A



Andréa Réf. 7735  
P.17

5  
A



Anissa Réf. 038-0  
P.32

5  
B



Antonin Réf. 7731  
P.16

6  
A



Apolline Réf. 584  
P.37

2  
A



Arnaud 2  
P.18

A  
3  
A



Arsène Réf. 7220  
P.11

4  
A



Arthur 1  
P.27

4  
A



Augustin 2  
P.21

A  
4  
B



Ben 2  
P.19

A  
2  
B



Boris Réf. 7280  
P.10

4  
A



Camille Réf. 3340  
P.29

3



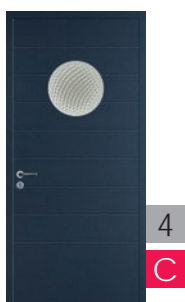
Camomille Réf. 015-0  
P.32

6  
A



Capucine Réf. 3380  
P.28

5  
A



Cassandra Réf. 3400  
P.29

4  
C



Catherine Réf. 3420  
P.29

5  
A



Cécile 2  
P.19

B  
3  
B



Céline Réf. 120-0  
P.34

5



César 2  
P.19

A  
4  
B



6

A

Charlyze 1  
P.24



3

Charlotte Réf. 3460  
P.29



5

A

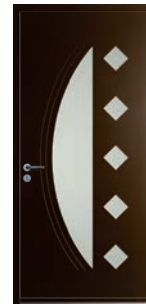
Christelle Réf. 062-0  
P.32



6

A

Christophe Réf. 086-0  
P.33



6

A

Clémence Réf. 094-0  
P.34



5

A

Clémentine Réf. 376-0  
P.36



A

2

B

Cloé 2  
P.19



A

4

B

Coralie 2  
P.19



A

5

B

Dorine 2  
P.19



4

A

Eddy Réf. 378-0  
P.37



A

4

B

Edouard 2  
P.21



A

4

B

Eliott 2  
P.20



2

A

Ella Réf. 7739  
P.17



5

A

Elsa Réf. 366-0  
P.35



4

Emma Réf. 3600  
P.29



4

Félix Réf. 7733  
P.16



3

Firmin Réf. 7300  
P.10



3

A

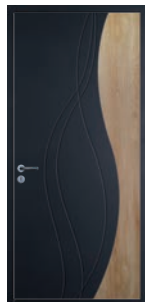
Flora Réf. 7320  
P.11



4

B

Florence Réf. 3640  
P.30



6

Forest 1  
P.22



5

A

Francis Réf. 367-0  
P.36



4

A

François Réf. 118-0  
P.35



4

Gabin Réf. 7743  
P.17



1

Gabriel Réf. 056-0  
P.32



2

A

Gaëtan Réf. 558-0  
P.37



4

A

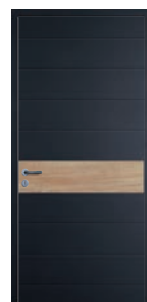
Gaston Réf. 7340  
P.11



4

A

Hector Réf. 7043  
P.11



5

Hugo 2  
P.23



5

A

Imiza Réf. 3660  
P.28



4

Isabelle Réf. 3700  
P.29



Jacob 2  
P.20



Jade Réf. 057-0  
P.32



Jeanne Réf. 3780  
P.29



Jil Réf. 7041  
P.11



Julie Réf. 3800  
P.29



Juliette Réf. 7240  
P.12



Justin Réf. 7380  
P.13



Léa Réf. 3840  
P.29



Léonie Réf. 3860  
P.30



Lilou Réf. 001-0  
P.32



Lino 1  
P.25



Lola Réf. 3880  
P.29



Luc Réf. 7420  
P.13



Lucas Réf. 075-0  
P.33



Luna Réf. 587-0  
P.37



Maëlle Réf. 073-0  
P.33



Mathilde Réf. 4020  
P.30



Mérida Réf. 4040  
P.30



Miléna Réf. 364-0  
P.36



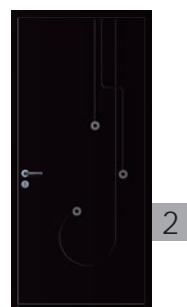
Morgane Réf. 4060  
P.31



Nestor Réf. 7440  
P.13



Norbert Réf. 7460  
P.15



Odette Réf. 7480  
P.13



Odilon Réf. 7500  
P.14



Oscar 1  
P.24



Paula 2  
P.20



Pauline Réf. 111-0  
P.34



Rachel Réf. 581-0  
P.37



Rafael 1  
P.26



Robin 1  
P.25



5

Romane Réf. 4180  
P.30



4

A

Roméo Réf. 7520  
P.14



A

3

B

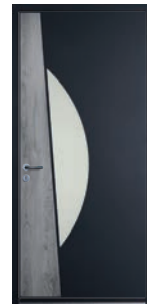
Rosalie 2  
P.20



4

A

Rose Réf. 112-0  
P.34



5

A

Scarlett 1  
P.25



2

A

Sergio Réf. 1824  
P.37



4

A

Sofia Réf. 355-0  
P.35



2

A

Stéphanie Réf. 573-0  
P.37



5

Sully 1  
P.26



4

A

Victoire Réf. 7540  
P.13



5

William 1  
P.27



5

C

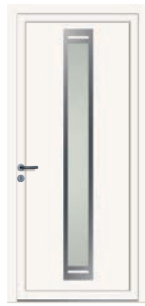
Yamina Réf. 359-0  
P.35



4

A

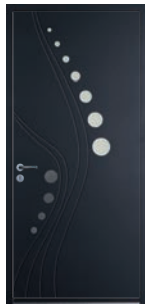
Yasmine Réf. 4300  
P.31



4

A

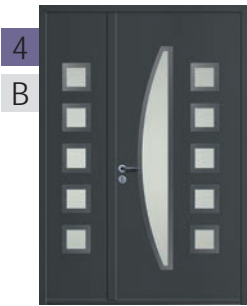
Yvan Réf. 7560  
P.13



5

A

Zamora Réf. 4320  
P.31



4

B

5

B

A

Achille 2 & tierce  
P.38



5

B

Capucine Réf. 3380  
& tierce  
P.39



5

A

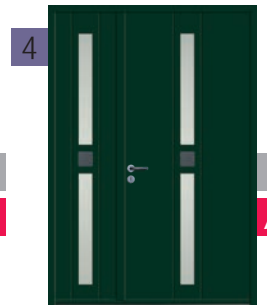
Francis Réf. 367-0 & tierce  
P.38



5

A

Imiza Réf. 3660 & tierce  
P.39



4

4

A

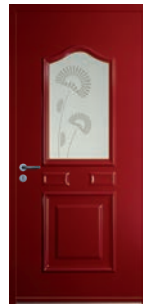
Yasmine Réf. 4300  
& tierce Réf. 4300  
P.39

# COSY & HOME



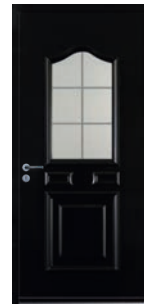
3  
K

Alméda 102  
vitrage Di601  
P.40



3  
D

Alméda 102  
vitrage S535  
P.40



3  
B

Alméda 102  
vitrage V2 CDF  
P.40



3  
F

Alméda 102  
vitrage W901  
P.40



3  
K

Athéna 9  
vitrage Di101  
P.41



3  
E

Athéna 9  
vitrage P004  
P.41



3  
D

Athéna 9  
vitrage S533  
P.41



3  
B

Athéna 9  
vitrage V4  
P.41



3  
H

Athéna 9  
vitrage V499  
P.41



3  
F

Athéna 9  
vitrage W901  
P.41



1

Carissa 4  
P.42



3  
K

Carissa 5  
vitrage Di604  
P.42



3  
K

Carissa 5  
vitrage Di612  
P.42



3  
F

Carissa 5  
vitrage W901  
P.42



3  
F

Carissa 5  
vitrage W912  
P.42



3  
J

Célia 6  
vitrage F292  
P.42



3  
D

Célia 6  
vitrage S537  
P.42



3  
I

Célia 6  
vitrage V8  
P.42



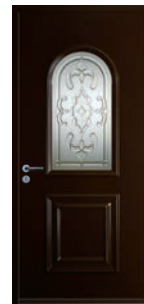
3  
I

Corsa 26L  
vitrage V62  
P.43



3  
F

Corsa 26L  
vitrage W014  
P.43



3  
K

Costa 8  
vitrage Di602  
P.43



3  
E

Costa 8  
vitrage P010  
P.43



3  
E

Costa 8  
vitrage P017  
P.43



1

Emilia 113  
P.44



2  
A

Emilia 114PB  
vitrage delta mat  
P.44



3  
D

Emilia 115  
vitrage S56  
P.44



4  
E

Emilia 116  
vitrage P014  
P.44



2  
I

Eva 13  
vitrage V27  
P.44

1 2 3, etc... : gammes de prix    1 2 3, etc... : gammes de prix des modèles tierces.

A B C, etc... : gammes de vitrage





3  
J

Eva 14  
vitrage F832  
P.44



3  
A

Eva 14  
vitrage imp 200  
P.45



3  
E

Gispana 125  
vitrage P001  
P.45



3  
E

Gispana 125  
vitrage P011  
P.45



3  
D

Gispana 125  
vitrage S521  
P.45



3  
F

Gispana 125  
vitrage W906  
P.45



3  
F

Gispana 125  
vitrage W919  
P.45



3  
K

Granada 17L  
vitrage Di103  
P.46



3  
D

Granada 17L  
vitrage S538  
P.46



3  
F

Granada 17L  
vitrage W904  
P.46



3  
E

Granala 122  
vitrage P003  
P.46



3  
D

Granala 122  
vitrage S514  
P.46



3  
F

Granala 122  
vitrage W905  
P.46



1

Octavia 34 bis  
P.45



3  
K

Octavia 35  
vitrage Di109  
P.45



3  
E

Alméda 102  
& tierce vitrée  
P.48



3  
H

Athéna 9  
& tierce vitrée  
P.48



5  
F

1

Carissa 4  
& tierce T1 43  
P.49



3  
J

Célia 6  
& tierce vitrée  
P.49



3  
B

3  
B

Emilia 115PB  
& tierce T4 52  
P.48



3  
B

3  
B

Eva 14  
& tierce TE 78  
P.48



3  
K

3  
K

Granada 17L  
& tierce TG17C  
P.48



3  
D

3  
D

Granala 122  
& tierce T6 59  
P.48

# TOUCH



1

**Décova** Réf. GAb9  
P.53

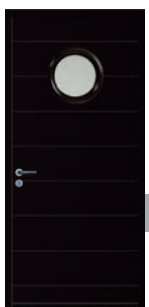


1

**Iroqua** Réf. GAb4  
P.53



**Lucéna 31** Réf. GDe4  
vitrage G001  
P.51



1

**Miama** Réf. GAm2  
P.53



2

**Moha** Réf. GAh8  
P.53



**Safira 30** Réf. GCx6  
P.51



**Safira 31** Réf. GCx7  
vitrage G001  
P.50



**Safira 31** Réf. GCx7  
vitrage P006  
P.51



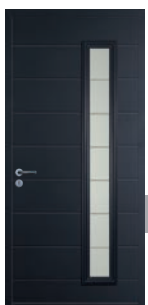
2

**Samia** Réf. GAn5  
P.52



3

**Storia** Réf. GAs9  
P.52



1

**Storma** Réf. GAb5  
P.53



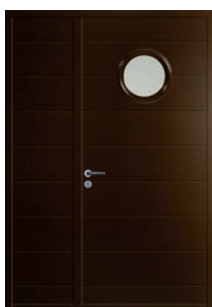
1

**Tempéra** Réf. GAb3  
P.53



3

**Tosca** Réf. GAb7  
P.53



1

**Miama** Réf. GAm2  
& tierce Réf. 1742  
P.55



2

**Niova** Réf. GAa8  
& tierce Réf. GBL6  
P.55

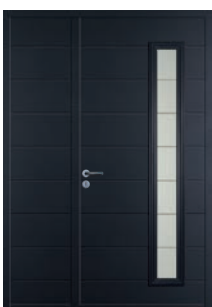


**Safira 31** Réf. GCx7  
& tierce vitrée P006  
et imposte P006  
P.55



2

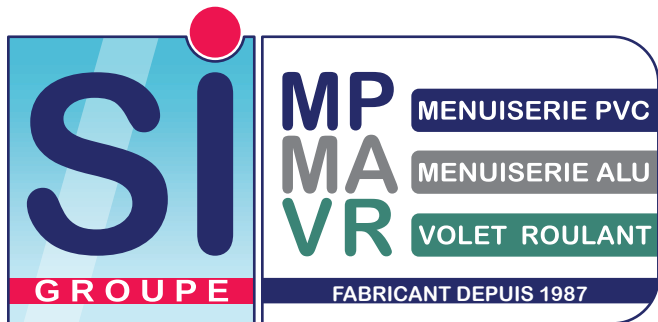
**Samia** Réf. GAn5  
& tierce Réf. 158-0  
P.54



1


**Storma** Réf. GAb5  
& tierce Réf. 1746  
P.55





## SIMP

192 RTE DE GODERVILLE  
76430 SAINT-ROMAIN-DE-COLBOSC

 (+33) (0)2 32 79 29 29

 [contact@simpproduction.fr](mailto:contact@simpproduction.fr)

  
VOLMA



Soucieux de la préservation de l'environnement, la société SIMP sélectionne des fournisseurs engagés dans une démarche environnementale.

Ce catalogue est imprimé sur papier certifié PEFC, issu de forêts gérées durablement. Les encres utilisées sont des encres végétales. Tous les produits qui ont servi à la réalisation de ce catalogue ont été recyclés ou retraités conformément à la certification IMPRIM'VERT.



[www.simpproduction.fr](http://www.simpproduction.fr)